

FOR RENT

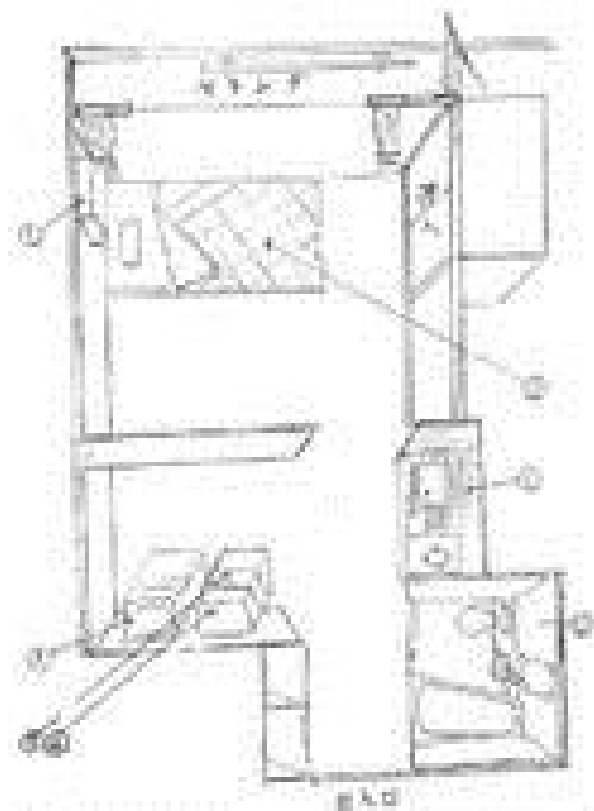
賃料	管理費等
38,000円	0円

間取り	1R		
敷金	無	礼金	10万円
敷引/ 償却金	- -	保証金	無
物件種別	マンション(居住用)		
建物名・部屋番号	堅田マンション		
物件所在地	兵庫県西宮市里中町3丁目		
交通	阪神本線 鳴尾・武庫川女子大前駅 徒歩5分		
間取詳細			
構造・規模	鉄骨 2階建		
専有面積	20㎡	向き	
築年月	1985年3月	契約期間	
損害保険		入居時期	
駐車場	駐輪場 バイク置き場		
設備	ユニットバス トイレユニット 冷蔵庫 洗濯機 ベッド C A T V 電話回線		
その他費用	[備考] 賃料 38,000円		
入居諸条件	性別女性限定		
保証会社			
備考			

【外観】



【間取り図】



図面と現況が異なる場合は現況が優先となります。

間取りの「S」はサービスルーム(納戸)です。

情報更新日2020年6月3日

No.0000001896

お問合せ先



国土交通大臣(1)第9054号

株式会社学生情報センター 西宮北口店

兵庫県西宮市甲風園1丁目4-9

TEL:0798-65-7490

E-mail: shinya-takagi@tokyu-nasic.jp

FAX:0798-67-7497



携帯サイトから物件詳細を閲覧できます!

取引態様	手数料負担の割合	貸主	借主
仲介元付(一般)	手数料配分の割合	元付	客付