

FOR RENT

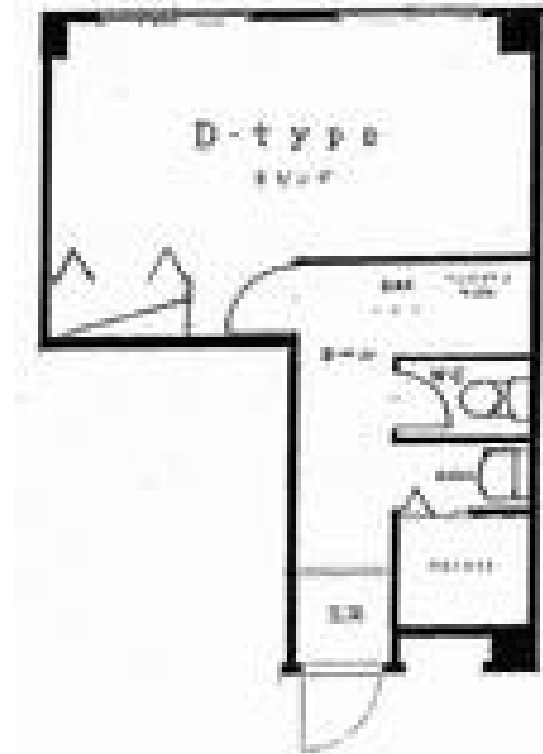
| | |
|---------|--------|
| 賃料 | 管理費等 |
| 35,000円 | 5,000円 |

オートロック

【外観】



【間取り図】



図面と現況が異なる場合は現況が優先となります。

間取りの「S」はサービスルーム(納戸)です。

| | | | |
|------------|---|------|------|
| 間取り | 1R | | |
| 敷金 | 無 | 礼金 | 10万円 |
| 敷引/ 償却金 | - | 保証金 | 無 |
| 物件種別 | マンション(居住用) | | |
| 建物名・部屋番号 | 増田ビル | | |
| 物件所在地 | 兵庫県西宮市鳴尾町1丁目 | | |
| 交通 | 阪神本線 鳴尾・武庫川女子大前駅 徒歩8分 | | |
| 間取詳細 | | | |
| 構造・規模 | 鉄筋コンクリート 7階建 | | |
| 専有面積 | 20㎡ | 向き | |
| 築年月 | 1980年4月 | 契約期間 | |
| 損害保険 | | 入居時期 | |
| 駐車場 | 駐輪場 | | |
| 設備 | IHクッキングヒーター パス・トイレ別 | | |
| その他費用 | [備考] 賃料 35,000円~55,000円 礼金 80,000円~100,000円 | | |
| 入居諸条件 | 性別女性限定 | | |
| 保証会社 | | | |
| 備考 | | | |

情報更新日2020年8月15日

No.0000001901

お問合せ先



国土交通大臣(1)第9054号

株式会社学生情報センター 西宮北口店

兵庫県西宮市甲風園1丁目4-9

TEL:0798-65-7490

E-mail: shinya-takagi@tokyu-nasic.jp

FAX:0798-67-7497



携帯サイトから物件詳細を閲覧できます!

| | | | |
|----------|----------|----|----|
| 取引態様 | 手数料負担の割合 | 貸主 | 借主 |
| 仲介元付(一般) | 手数料配分の割合 | 元付 | 客付 |